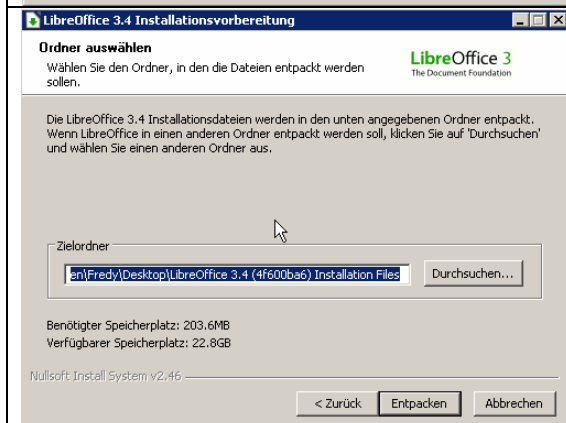


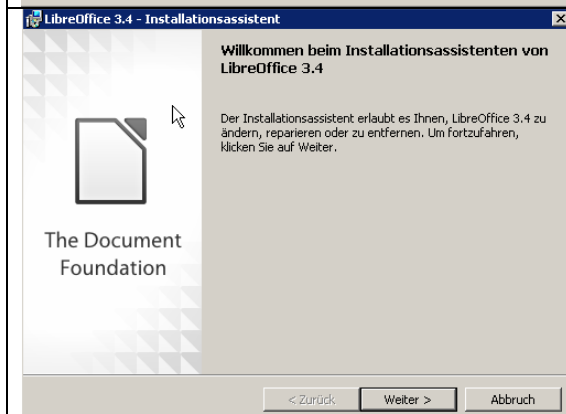
Installationsanleitung Libre Office 3.4 / 3.5



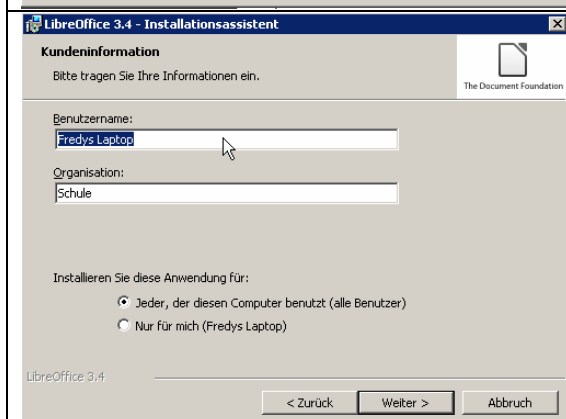
Nach Doppelclick auf die Installationsdatei erscheint dieses Startfenster.



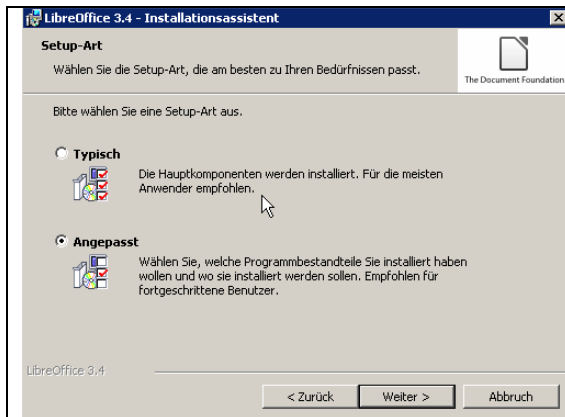
Der Zielordner wird in der Regel auf dem Desktop erstellt. Der kann nach der Installation wieder gelöscht werden oder in den Download-Ordner verschoben werden.



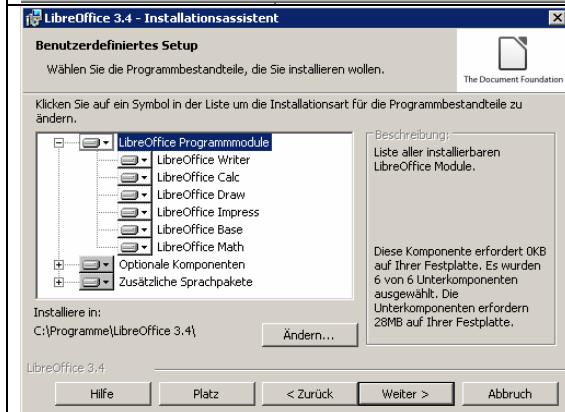
Nach dem Entpacken auf „weiter“ klicken.



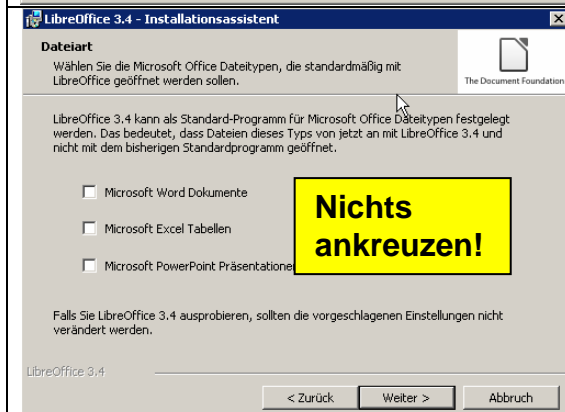
Auf „weiter“ klicken



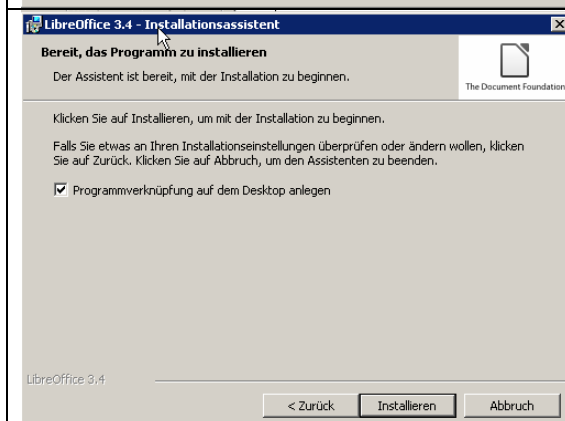
Hier **unbedingt** auf „angepasst“ klicken.



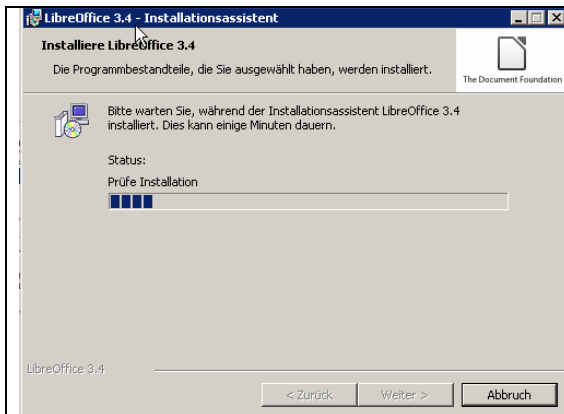
Wir wollen alles installieren, deshalb nur auf „weiter“ klicken.



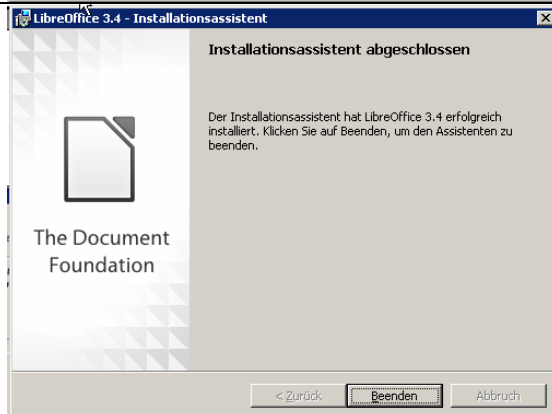
Sehr wichtig:
Hier **nichts** ankreuzen, damit keine ungewollten Programmverknüpfungen gemacht werden.



Nun den Befehl „installieren“ auslösen. Es wird einige Zeit dauern, bis das Programm fertig ist.



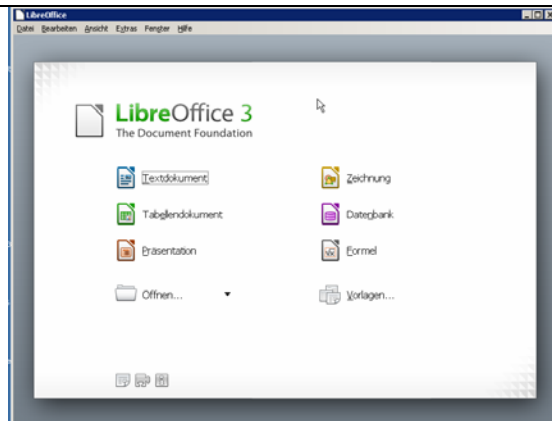
Nun läuft der Installationsvorgang.



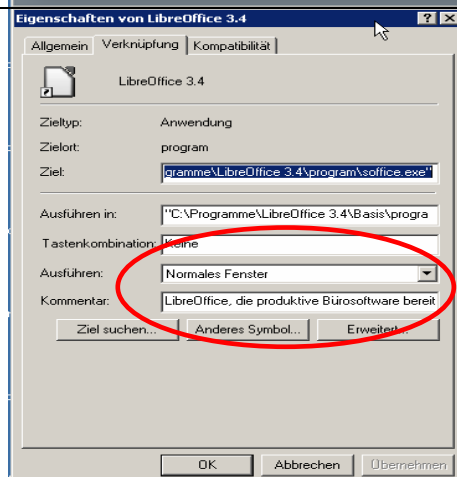
Mit Beenden ist die Installation abgeschlossen, auf dem Desktop ist ein Verknüpfungs-Icon.



Erststart:
Beim ersten Doppelklick passiert noch nicht viel, das Programm installiert noch etwas nach.



Danach nochmals einen Doppelklick auf die Verknüpfung machen. Meistens ist das Startfenster noch nicht bildschirmfüllend. Das kann man einstellen.



Rechtsklick auf das Start-Icon, dann ganz unten Eigenschaften anwählen. Befehl: Ausführen ändern in: **maximiert**. Dann ok. Nun ist die Office-Suite betriebsbereit.